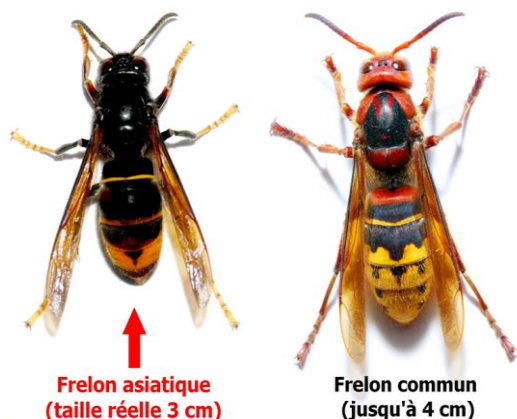


# PIEGE pour Frelon Asiatique

## ESPECE INVASIVE et NUSIBLE Catégorie 2



A) Préparer une Bouteille percée (voir Photo)

B) Dans la bouteille vous versez

1 dose de bière Brune de (préférence) ou Blonde 1er prix

3 doses de sirop « de GRENADINE » 1er prix

Un peu de Vin Blanc, mais ce n'est pas une obligation

- Période de Piégeage **Février ...Avril** La température est un facteur déclenchant pour la sortie d hibernations des Reines

### Emplacement des Pièges

- Proximité des Anciens Nids
- Passage des Essaims
- Ruchers (odeurs du Miel)
- Compost ménager (épluchures de Fruits)
- Déchetterie
- Lieu de Stockage emballages de Fruits
- Arbres et Arbustes Mellifères en Fleurs

### Hauteur des Pièges

Entre 0.50 et 2 mètres